

# ST804 Work Wear Polo

220 g/m<sup>2</sup>, Piqué



- Kvalitet: 60% bomuld/40% polyester
- Piqué
- Vægt: 220 g/m<sup>2</sup>
- Box: 50 stk., pakke: 10 stk.

Har du brug for en polo der kan industrivaske, kan vi anbefale vores ST804 Work Wear Polo. Materialet der er brugt til denne polo er 60% bomuld / 40% polyester, polyestererne er med til at gøre materialet mere stærkt og holdbart i forhold til brug og vask.

ST804 Work Wear har nakkebånd som går hen til stolpelukningen der lukkes med 3 knapper. Ærmekurven er forstærket og ærmer og bunde er lagt op med en dobbeltstikning. Poloen har et klassisk fit med sidesøm.

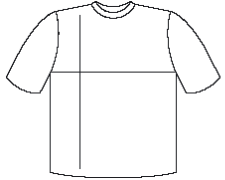
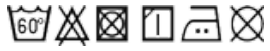
Ønsker du dit eget logo på poloen enten tryk, transfer eller broderi kan vi også hjælpe dig med dette.

Har du brug for en polo med brystlomme kan vi sy en på for dig, vi anbefaler at ST121 Pocket Work Wear Pique som er lave i samme materiale.

Der er mange muligheder for at ændre på produktet med tryk, transfer, broderi eller lomme på den måde kan du gøre produktet unikt så det passer til dit behov. Vi kalder det også Brand Yourself.

## Colors

								
White White	Black Black	Dark Grey PMS Cool Grey 10 C	Swedish Blue PMS 300 C	New Royal PMS 287 C	Blue Navy PMS 533 C	Sand PMS 7502 C	Danish Red PMS 200 C	Red PMS 187 C



cm	XXS	XS	S	M	L	XL	2XL	3XL	4XL
1/2 Width	44	46	48	52	57	60	62	65	67
Length	66	68	70	73	76	78	80	82	84

